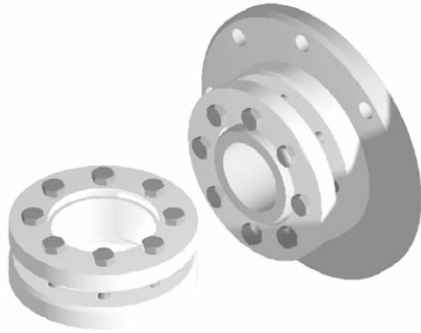


Schrumpfscheibenverbindungen

Kraftschluss außerhalb der Welle-Nabe-Verbindung



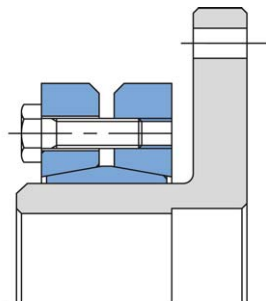
Anwendungsbeispiele

Durch das Prinzip „Kraftschluss außerhalb der Welle-Nabe-Verbindung“ lassen sich verschiedene Einsatzbereiche realisieren. Neben den klassischen Schrumpfscheibenverbindungen bieten auch Klemm- und Einschweißnaben günstige und technisch hervorragende Möglichkeiten. Starre und fluchtgenaue Wellenkupplungen übertragen sowohl Drehmoment als auch Axialkraft, dabei bleiben diese spielfreien Elemente biege- und torsionssteif.

- Schrumpfscheiben
- Klemmnaben
- Einschweißnaben
- Wellenkupplungen

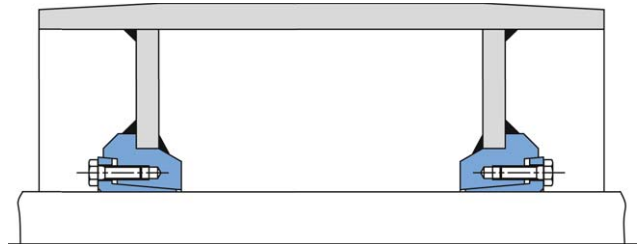
BR 271

Befestigung eines Anschlussflansches auf einer Welle



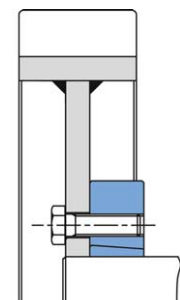
ESN22

Befestigung einer Trommel mit Einschweißnaben



KN22

Klemmnabenverbindung



BR 160

Starre Wellenkupplung mit abgestufter Bohrung

